

## 在宅診療とは…

訪問診療とは、通院が困難な患者さんに対して、医師がご自宅を定期的に訪問して診療を行うことです。病気の治療・予防を中心に行い、緊急時には24時間365日対応いたします。

病状に応じて、連携病院への入院やご自宅での治療など適切に対応します。

病状が安定した方も治療が必要な方もお気軽にご相談ください。

- 外来に行かなくていい!
- 家に医師がうかがいます!
- 緊急時も24時間対応!



## 対象となる方

おひとりで通院ができなくなった方であれば誰でも対象となります。

ご自宅でのんびり静養したい方はもちろん、グループホームや高齢者施設に入所中の方もお気軽にお問い合わせください。

- 通院が大変、外来の待ち時間が長くて大変な方
- ご家族の通院付き添いが大変な方
- 入院せずに、ご自宅で治療を受けたい方
- ご自宅での終末期医療、緩和ケアを望む方
- 退院後のご自宅での療養が不安な方
- いつでも気軽に相談できるかかりつけ医をお探しの方
- 独居高齢者の安否確認が必要な方
- 主治医意見書が必要な方

## 料金について

自己負担金は保険種別により異なりますが、1割負担の方で月に6,526円～になります。(上限18,000円)  
※施設入居者は1,601円～になります。

認知症専門医の  
認知症往診あり



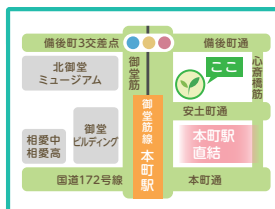
## 在宅医療【訪問診療・往診】

内科・外科・呼吸器内科・循環器内科・消化器内科・脳神経内科・泌尿器科・整形外科・腫瘍内科・緩和ケア科・形成外科・皮膚科・精神科

基本的には病院と変わらない診療を受けられます

各種検査(レントゲン、エコー、血液検査、心電図、尿検査等)／輸血／腹水・胸水穿刺／糖尿病、高血圧などの生活習慣病の予防・治療／脳卒中後や脳神経疾患の治療、リハビリ指導／痛みのケア、治療(腰痛、関節痛、がんなど)／がんや老衰、慢性呼吸不全、心不全などの終末期医療(緩和ケア、お看取り)／褥瘡(じよくそう)の管理、形成外科、皮膚科往診／認知症、精神疾患の精神科往診／酸素吸入、人工呼吸器、在宅酸素療法の管理／経管栄養(胃ろう、経鼻)、カテーテルの管理／点滴治療、中心静脈栄養

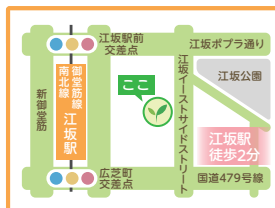
受付時間 月～土 9:00～18:00



### 大阪院

大阪市全域の方は  
大阪院にご相談ください。

〒541-0052  
大阪市中央区安土町3-5-13  
本町ガーデンスイテラス  
16階-3



### 北大阪院

吹田市、豊中市、摂津市の方は  
北大阪院にご相談ください。

〒564-0063  
吹田市江坂町1-23-5  
大同生命江坂第2ビル 1階



### 東大阪院

東大阪市、八尾市、守口市、門真市、  
大東市の方は東大阪院にご相談ください。

〒577-0012  
東大阪市長田東1-2-13  
トクヤス長田ビル 3階



お気軽にお問い合わせください

TEL: 03-5843-0151 ふたば在宅クリニック 検索

ご自宅で診療を  
受けられることを  
ご存じですか?



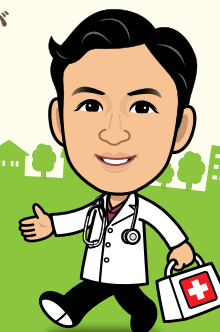
Futaba

## 医療法人社団 爽緑会グループ ふたば在宅クリニック

- 認知症や体の不自由さで、外来通院やご家族の付き添いが大変な方…
- ご自宅での終末期医療、緩和ケアを望む方…

ご自宅で安心して診療が  
受けられます

在宅医療に  
特化したクリニックです!



### 大阪エリア

2026年4月

3院同時開院!

大阪院・北大阪院・東大阪院

- ✓ 内科・呼吸器科・循環器科  
消化器科・泌尿器科  
の専門医が常勤
- ✓ 皮膚科・形成外科  
専門医による  
皮膚・褥瘡往診
- ✓ 精神科専門医による認知症、  
精神科往診
- ✓ 全国12拠点展開中  
安心のグループ組織力

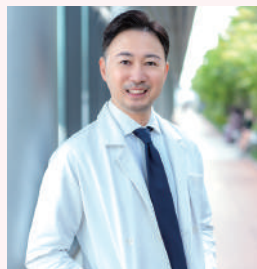
## 大阪から日本の医療、未来を支える

理事長の石井成伸と申します。

当法人の理念は「真の社会貢献」であり、我が国で今一番の課題、高齢者医療、在宅医療に特化したクリニック、「ふたば在宅クリニック」を、関東・関西で展開しています。

当法人の特徴としては、各科の学会認定専門医を中心に、皮膚科、精神科に至るまで、複数科の医師を配置し、X線・レントゲン装置、エコー、輸血まで対応できるポータブル医療機器を取り揃え、総合病院のような質の高いチーム医療を提供していることです。

また、夜間休日のオンコール体制の充実を目指し、常に当院の医師・看護師が待機し、2名体制での往診を徹底しています。今では、グループ全体での年間看取り数が500人を超すようになり、全国有数の在宅診療所に成長できたと自負しております。関西エリアの在宅医療はまだまだ充足しているとは言えず、ここ大阪から関西圏の在宅医療の充実を目指します。

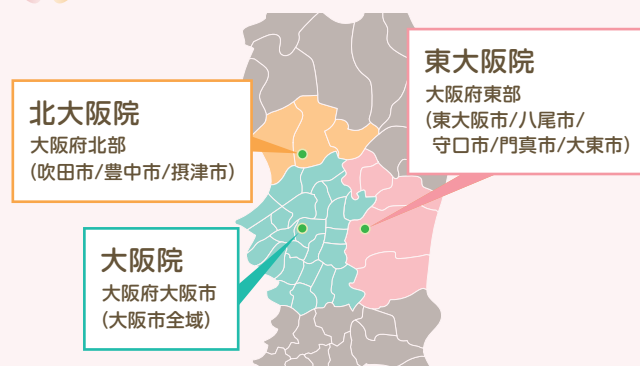


理事長 いしい まさのぶ  
石井 成伸

【資格】  
日本呼吸器学会認定 呼吸器専門医  
日本内科学会認定 内科認定医  
がん緩和ケア研修会修了医  
認知症サポート医 / 難病指定医  
臨床研修医指導医



### 訪問エリア



## 地域と未来を支える “動く病院”

### ✓ 当院の特色 「ふたば式」5つの柱



#### 動く総合病院 -24時間365日 対応-

「動く総合病院」をモットーに、ご自宅にしながら病院と変わらない24時間365日対応の医療を提供できるよう努めています。夜間・休日にも当院所属の医師+看護師のダブルオンコール体制をしいており、常に2名体制で訪問しています。レントゲン、エコー、輸血まで対応可能です。



#### 複数科専門医によるチーム医療

様々な科の専門医が所属しており、複数科のチームによる総合診療を実践しています。特にがん、心臓、肺、脳神経、整形疾患はお任せください。認知症専門医による認知症往診を行っているのも当院の特徴です。



#### 重症・がん緩和ケアの確かな実績

重症・難病・末期がん患者様が50%以上を占め、在宅看取りは年間500人を超えており、確かな実績とノウハウがあります。



#### 地域密着 -連携室-

在宅クリニックでは珍しく、専属の看護師、社会福祉士による地域連携室を設置し、スムーズな連携、相談対応を心掛けています。



#### 断らない医療

新規の患者様や往診をお断りすることは基本的にありません。紹介状がなくても対応可能です。

### ✓ 在宅診療の流れ



#### 1. ご相談・お申し込み

在宅医療をお考えの方、詳細だけでも聞いてみたい方はまずは一度お電話でご相談ください。

TEL 03-5843-0151

お問い合わせメール、お申し込み書FAXでもかまいません。(ホームページをご覧ください)

ご連絡は患者様、ご家族、ケアマネージャーさん、訪看さん、かかりつけの医療機関など、どなたからでもお待ちしております。当院の担当者がお答えいたします。

#### 2. 面談・初診

まずは訪問し、状態確認と面談をいたします。

入院中の患者様の場合、病院へうかがい、入院主治医とも相談、連携いたします。

#### 3. 訪問開始

初回訪問日を決定し、在宅医療を開始します。

患者様の経過を定期的のみながら(月2回程度)、ご家族にも適切なアドバイスを行います。

また緊急時には24時間365日対応いたします。

#### 4. 処方

処方せんをお出しした場合、薬局に薬を取りに行っていたるか、当院と連携している薬局がご自宅にお届けいたします。

わからないこと、ご不安なことがありましたら、  
どうぞお気軽にご相談ください。

